



PARSLEY

パセリ

Yamaha Design Laboratory

今なお装飾を問い続けて

ヤマハ株式会社は、様々な楽器や音響機器を製造・販売している日本の企業です。永い歴史を持つ『人類の宝』、貴重な工芸品であった楽器を工業化していくにあたり、その文化や伝統をリスペクトしながら、新たな発想や技術を駆使して現代的に解釈し価値を高めることを心掛けています。その過程で常に向き合ってきたテーマの1つが『装飾性』でした。楽器によって生活が便利になるとは言い難いかもしれませんが、音楽は生活に潤いや彩りを与え、暮らしを豊かにします。これを評して楽器や音楽は人々の生活を装飾するものだと言うことも可能です。

装飾とは何か。それは私たちにとってどんな意味を持っているのか。装飾は飾りか。機能的な装飾と機能を持たない装飾というものがあるのか。装飾は伝統か時代のトレンドなのか。装飾は無駄なものか。装飾を排除したというミニマルな表情もまた装飾の一種だろうか。装飾は視覚的に美しいものばかりか。美しさの定義は誰が決めるのか。決めるべきなのか。一体、私たちは何に心惹かれているのだろうか。

あらためて装飾について思いを巡らせると、その見解は実に様々であり、理屈では上手く説明できない、他人と完全に分かり合えない部分もあることに気づかされます。だからこそ装飾性の解釈に、その人の本性を見ることができのかもしれませんが。いや、同じ人でも状況や気分で変化する刹那の幻なのかもしれません。装飾性の中に人間の五感と心を震わせる何かを、愉しさ、美しさ、達成感、そして新たな発見へとつながる感性の発露を、見出すことができるのではないのでしょうか。

正解がない問いかけかもしれませんが、それでも装飾についての思考は止まりません。今回の作品群は、多様な切り口から装飾について思いを巡らせたデザイナー達一人ひとりの考察の軌跡です。音楽や楽器がこれからも私たちの暮らしを彩り、こころに潤いを与え、人生を豊かにする多様な装飾であり続けることを願い。大真面目に遊び心を持って。

ヤマハ株式会社 デザイン研究所 所長 川田 学

PARSLEY

皿の上の一房のパセリ。装飾の特別な価値や意味について考察してきたメンバー達にとって、それは何かを示唆しているようで、妙に心惹かれる存在だった。文化によって個人によって、パセリに対する感覚と評価は大きく分かれる。時にはかけがえない食材として料理の鍵になり、時にはその香りや苦味、鮮やかな緑が、料理全体のバランス調整役にもなる。また単に料理の添え物として扱われることもある。これは装飾の持つ多義性と似ている気がした。無言のパセリはただそこにいるだけで多面的な価値を雄弁に物語る。やはり装飾には特別な価値が確かにあるのだ。パセリのように？

デザイン研究所 柏瀬 一輝



DRESSING
ドレッシング

Designer / Shino Sakamoto
Artisan / Ken Yasumatsu



SPARKLING
スパークリング

Designer / Shino Sakamoto
Engineer / Soichi Takigawa



SEASONING
シーズニング

Designer / Ryusuke Baba



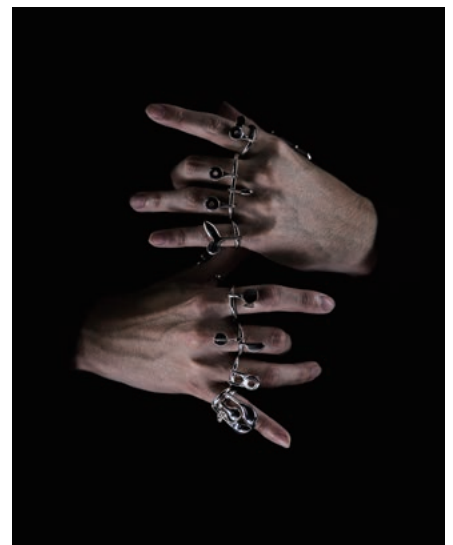
VEILING
ベーリング

Designer / Stefano Ivan Scarascia



HERRING
ニシン

Designer / Koji Notomi



PAIRING
ペアリング

Designer / Masato Fukuyama
Artisan / Hiroyuki Suzuki

About Yamaha Design Laboratory

デザイン研究所は1963年に設立されたヤマハ株式会社のデザイン部門です。
アコースティック楽器からデジタル楽器、オーディオ機器や業務用音響機器、ネットワーク機器、体験デザイン等、幅広い領域のデザインを行っています。

デザイン研究所 ウェブサイト

<https://www.yamaha.com/ja/tech-design/design/>

製品等の様々なプロジェクトへのデザイナーの想い

<https://www.yamaha.com/ja/tech-design/design/insights/>

Instagram

<https://www.instagram.com/yamahadesignlab/>

開催概要

タイトル： PARSLEY

日程： 2026年4月20日 - 4月26日 11時 - 19時 ※最終日は17時閉場

入場料： 無料

会場： MIMMO SCOGAMIGLIO ARTECONTEMPORANEA
Via Goito 7, 20121 Milan, Italy (Brera 地区)

面積： 10.5m×12m (126 m²)

関連ウェブサイト

ニュースリリース

https://www.yamaha.com/ja/news_release/2026/26031201/

スペシャルサイト

<https://www.yamaha.com/ja/tech-design/design/events-topics/milan-design-week-2026/>

PR お問い合わせ

https://inquiry.yamaha.com/contact/?act=55&lcl=en_WW