

2023年4月27日

フラッグシップモデルで培った高音質技術・設計思想を継承。
リビングでも気軽に上質なオーディオライフが楽しめる
ヤマハ ネットワークレシーバー 『R-N2000A』

ヤマハ株式会社は、フラッグシップモデルで培った高音質技術を継承し、さまざまな音楽コンテンツをいつものリビングで気軽に HiFi クオリティで楽しむことができるネットワークレシーバー『R-N2000A』を5月26日より全国で発売いたします。ヤマハ オーディオのサウンドコンセプトである TRUE SOUND を実現するために「メカニカルグラウンド・コンセプト」や「フローティング&バランス・パワーアンプ」をはじめ、自動音場補正機能「YPAO」といった数々の独自技術・機能を搭載しました。さらにテレビからの音声も楽しめる HDMI 端子も装備したほか、独自のネットワーク機能「MusicCast®」にも対応しています。1 台で音楽を気軽に楽しんだり、本格的に向き合うこともできる新しい HiFi コンポーネントとして、音楽好きの方を中心とした幅広い方々にヤマハならではの深い音楽体験を提供します。



<概要>

- アーティストの想いや表現を余すことなく伝える「TRUE SOUND」
 - ・サウンドイメージ ～アーティストや楽器の位置、ライブ会場の雰囲気までありのままに再現～
 - リスニング環境に合わせて最適な音を創り出す自動音場補正機能「YPAO (Yamaha Parametric room Acoustic Optimizer)」
 - 音楽信号のロスを排除するローインピーダンス設計&豊かな中低域表現を可能にする大容量トロイダル電源トランス
 - ハイレゾ音源を高品位に再生する ESS 社製 DAC「ES9026PRO」を搭載
 - ・ダイナミクス ～楽曲に込められた感情のたかぶりが感じられる、音楽の“静”と“動”の対比を表現～
 - 力強い低域再生を実現する「メカニカルグラウンド・コンセプト」&真鍮削り出しの高剛性レッグ
 - ・音色（おんしょく）～すべての音を忠実に再現し、ハーモニーや音楽性を豊かに表現～
 - MOS-FET 出力段を装備したヤマハの特許技術「フローティング&バランス・パワーアンプ」
 - ステレオ再生の理想を追求した左右対称の筐体設計
- HiFi の楽しみをさらに広げるネットワーク・接続機能
 - 専用アプリを使ったスマートな操作性をかなえる「MusicCast®」&多彩なストリーミングサービスに対応
 - PCM 384kHz/32bit、DSD 11.2MHz ダイレクト再生に対応した USB DAC 機能
 - テレビとケーブル1本で接続できる ARC (Audio Return Channel) 対応の HDMI 端子搭載
- 音楽を聴く喜びを高める上質なデザイン
 - 音楽の躍動感をダイレクトに伝える「レベルメーター」&日本語表示に対応した有機 EL ディスプレイ
- より長くご愛用いただくために5年間の長期製品保証を実施

品名	品番	色	希望小売価格	発売日
ネットワークレシーバー	R-N2000A	(BP) ブラック/ピアノブラック	429,000 円 (税抜 390,000 円)	5月26日(金)

■ 一般の方のお問い合わせ先:

株式会社ヤマハミュージックジャパン オーディオ・ビジュアル機器ご相談窓口

TEL 0570-011-808

<主な特長>

1. アーティストの想いや表現を余すことなく伝える「TRUE SOUND」

130年以上に渡る楽器づくりで培われた“アコースティック技術”とライブやレコーディングといったプロオーディオ機器のノウハウが活かされた“エレクトロニクス技術”の融合により、アーティストが音楽に込めた想いや製作者が意図した世界観をありのままに表現し、聴く人の感情を動かす音、それが「TRUE SOUND」です。その核となる“サウンドイメージ”、“ダイナミクス”、“音色(おんしょく)”の再現に徹底してこだわることで、『R-N2000A』でしか味わうことのできない深い音楽体験をお楽しみいただけます。



・サウンドイメージ ～アーティストや楽器の位置、ライブ会場の雰囲気までありのままに再現～

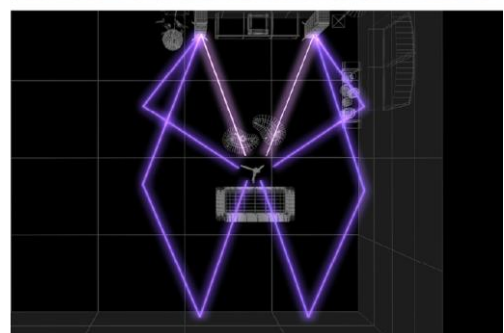
– リスニング環境に合わせて最適な音を創り出す自動音場補正機能

「YPAO (Yamaha Parametric room Acoustic Optimizer)」

付属の専用マイクを使って部屋の形状や壁の材質、スピーカーの性能や設置場所などによって生じる再生音の違いを測定し、その結果に応じて音質を補正するヤマハ独自の自動音場補正機能

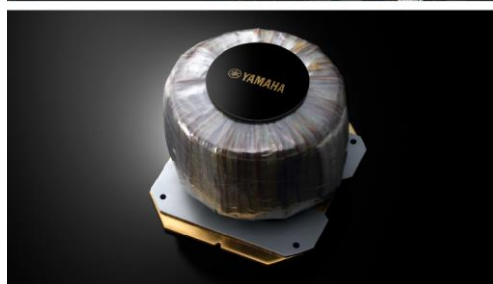
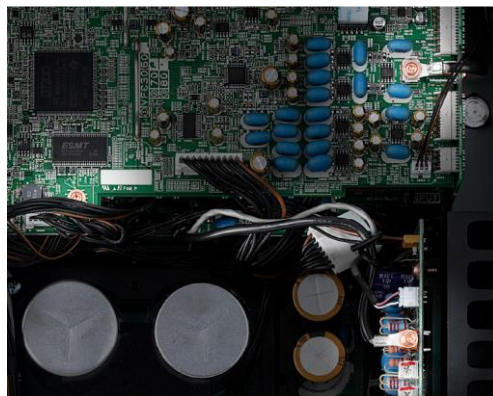
「YPAO」を搭載しました。ステレオ再生の音質で重要となる初期反射音を積極的に制御する「YPAO-R. S. C.」*1に加え、192kHz/24bitの信号まで対応し64bitの精度で演算、イコライジング処理するハイプレジジョンEQを採用することにより実使用状態での音質が向上します。さらにこれらの測定結果を反映させることでラウドネスコントロールの効果をより高め、小音量再生時に自然な音質補正効果が得られる「YPAO Volume」も装備しました。これによりシビアなセッティングや調整をしなくても、専用のオーディオルームで聴いているような音場をリビングでも手軽に楽しむことができます。またスピーカーセクターの設定毎(A、B、A+B、オフ〈プリアウト出力時〉)に、YPAOの設定を個別に保存することができ、複数のスピーカーシステムを使用している場合でも測定し直す必要がなく便利に使えます。

*1:R. S. C. = Reflected Sound Control



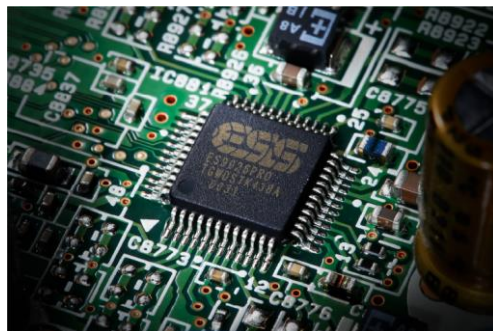
ー 音楽信号のロスを排除するローインピーダンス設計 &
豊かな中低域表現を可能にする大容量トロイダル電源トランス

電気回路設計については、主要グラウンドポイントのネジ止め結線や大電流を扱うパワーアンプ部へは 50 μ m 厚の銅箔を使用するなど、徹底したローインピーダンス化を図りました。さらに電源トランスには、磁束漏洩が少なく電力変換効率・電源レギュレーションに優れたトロイダル型を採用したうえ、トランス底面とインナーシャーシの間に3mm厚の真鍮(しんちゆう)製ベースプレートを挟み込み、トランスの振動をコントロールすることで圧倒的な音のスケールと実像感あふれる音場再現を実現しています。また電源ケーブルには PC-Triple C(ピーシートリプルシー)を投入し、全帯域にわたり情報量豊かで滑らかな音質を獲得しています。



ー ハイレゾ音源を高品位に再生する ESS 社製 DAC「ES9026PRO」を搭載

クリアかつ透明感あふれる音場再現と豊かな音楽性を追求し、ESS 社製 D/A コンバーター「ES9026PRO」を採用しました。L/R チャンネルそれぞれに 2ch ずつ、電流出力で使用することで高精度な信号変換を可能にしました。これによりハイレゾ音源などに含まれる楽器の細やかなニュアンスまで感じるここのできる高品位な音を実現しています。



・ダイナミクス ～楽曲に込められた感情のたかぶりが感じられる、音楽の“静”と“動”の対比を表現～

ー 力強い低域再生を実現する「メカニカルグラウンド・コンセプト」

『R-N2000A』の筐体設計には、ヤマハ HiFi のフラッグシップモデルにも採用されている設計思想「メカニカルグラウンド・コンセプト」を継承しています。電源トランスやブロックケミコンなどの振動を伴う大型重量パーツをベースフレームに取り付け、ベースフレームに溶接されたボルトに直接レッグを装着することで重量物を構造的に接地させ、圧倒的な構造の安定化を図っています。これらにより、振動による音声信号への悪影響を徹底して排除します。



– 余分な振動を排除し、美しい音の響きを引き出す真鍮削り出しの高剛性レッグ

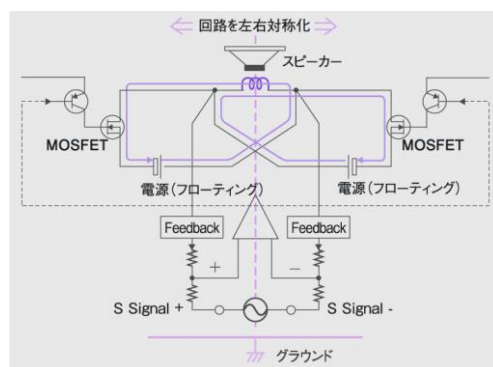
本体を強固に支え、不要な振動からデリケートな音楽信号を守る真鍮削り出しの高剛性レッグを装備しました。真鍮にメッキ加工を施すことで美しい音の響きを引き出すとともに、フォーカスのあった実在感あふれる空間描写力と豊かな低音表現を実現しています。



・音色（おんしょく）～すべての音を忠実に再現し、ハーモニーや音楽性を豊かに表現～

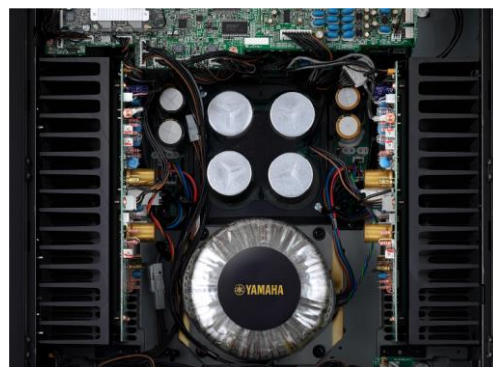
– MOS-FET 出力段を装備したヤマハの特許技術「フローティング&バランス・パワーアンプ」

ヤマハが誇る独創のアンプ技術「フローティング&バランス・パワーアンプ」を搭載しました。出力段の左右チャンネルそれぞれの+側と-側、計4組の電力増幅回路をフローティングし、出力段におけるプッシュプル動作の完全対称化（プルプル化）を可能にするとともに、電源供給を含む全回路をグラウンドから完全に独立させ、微細な電圧変動やグラウンドを巡る外来ノイズの影響も徹底的に排除しました。さらに出力素子には同一極性のMOS-FETを採用することによりスピーカークの駆動能力を高め、躍動感あふれる圧倒的な音の表現を可能にしています。



– ステレオ再生の理想を追求した左右対称の筐体設計

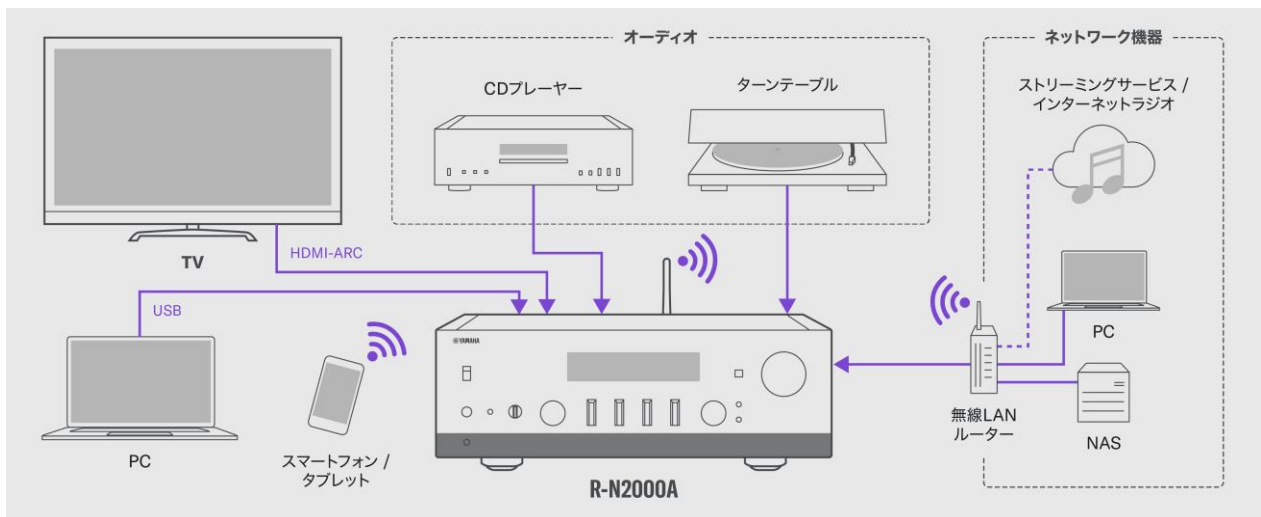
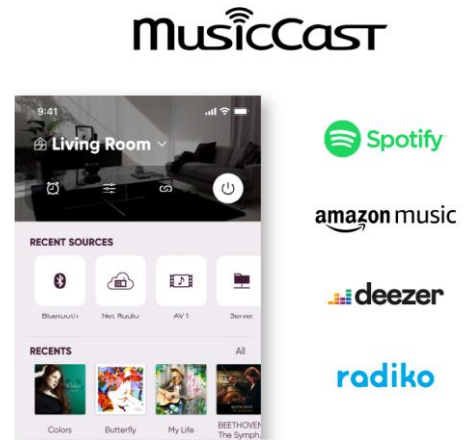
電源部を中央に、パワーアンプブロックを本体の両端に配置した左右対称コンストラクションを採用しました。理想的な重量バランスを追求するとともに、チャンネル間の悪影響を抑えることで優れたチャンネルセパレーションを実現し、音の一つひとつを高純度にありのままに届けます。



2. HiFi の楽しみをさらに広げるネットワーク・接続機能

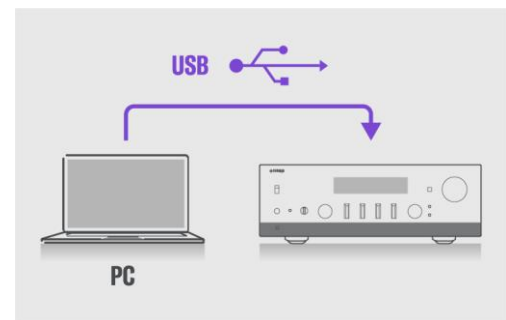
- 専用アプリを使ったスマートな操作性をかなえる「MusicCast®」 & 多彩なストリーミングサービスに対応

専用アプリ「MusicCast CONTROLLER」で対応機器を操作して、家中どこでも手軽に音楽を聴くことができるヤマハ独自のネットワーク機能「MusicCast®」に対応しました。画面のアイコンをタッチして聴きたいソースの選択や音質調整が行えるほか、アルバムアートを見ながらの曲選択やプレイリスト作成などUI(ユーザーインターフェース)がさらに向上したアプリを使ってさまざまな操作をスマートに行うことができます。また Amazon Music HD、Spotify など多彩なストリーミングサービスにも対応しているので、ハイレゾ/ロスレス音源ならではのハイクオリティの音をそのまま楽しむことができ、さらに AirPlay で Apple Music をストリーミング再生することが可能です。



- PCM 384kHz/32bit、DSD 11.2MHz ダイレクト再生に対応した USB DAC 機能

USB DAC 機能には、ESS 社製の D/A コンバーター「ES9026PRO」に加え、アシンクロナス伝送による安定した伝送方式を採用しました。さらに高精度の専用水晶クロック(振動子)を搭載することで信号精度を高めています。PCM 384kHz/32bit や DSD 11.2MHz ダイレクト再生にも対応しているので、AIFF*2/WAV*2/FLAC などといった各種フォーマットに対応した USB DAC トランスポート機能を持つサーバーや PC と接続して、音の静寂性と微小信号の再現性といったハイレゾ音源の魅力を最大限に引き出した高品位な音を楽しむことができます。



*2:32bit-float ファイル非対応

- テレビと接続できる HDMI 端子搭載

『R-N2000A』には、テレビとケーブル1本で接続できる ARC (Audio Return Channel) 対応の HDMI 端子*3 を搭載しました。音途切れや音質劣化の原因となるジッターに対し、専用のチューニングを施すことで安定的なデコードと高音質の両立を実現しています。さらにオプションメニューから PLL (位相同期回路) 設定が変更できます。ESS DAC 「ES9026PRO」と高精度水晶振動子の組み合わせにより、オーディオ機器からの音声だけでなく音楽ライブ番組などのテレビからの音声も高音質で楽しむことができます。またテレビ側のリモコンで電源 ON/OFF 連動などのコントロールができるリンク機能 HDMI-CEC にも対応しています。

*3: PCM 2ch のみ、192kHz/24bit まで



3. 音楽を聴く喜びを高める上質なデザイン

- 音楽の躍動感をダイレクトに伝える「レベルメーター」&日本語表示に対応した本体ディスプレイ

上質なヘアライン仕上げのアルミフロントパネルに加え、サイドパネルにはヤマハのピアノと同じ塗装・研磨工程を経て製作されるピアノブラック仕上げを採用し、ヤマハの HiFi オーディオならではのシンプルかつ洗練されたデザインを継承しました。さらに VU/ピークの切り替え表示とディマー (減光) が可能な高精度レベルメーターを装備しています。柔らかな雰囲気を意識したランプ色の LED ライトがメーターの動きを美しく演出し、音楽を聴く楽しみをさらに高めます。また本体の下部には、入力コンテンツや操作時のボリューム表示などの情報を見やすく高品位に表示する有機 EL ディスプレイを搭載しました。



4. より長くご愛用いただくために 5 年間の長期製品保証を実施

長期間にわたり安心してご愛用いただけるよう、お買い上げ日より 5 年間のメーカー製品保証を標準で付与しています。

<製品の販売について>

『R-N2000A』の予約受付は 2023 年 5 月 15 日 (月) より開始する予定です。充実した試聴環境と設置ノウハウを持つ全国の販売店とのパートナーシップのもと、本製品の価値をより良くご理解いただける環境づくりに努力してまいります。

< R-N2000A 主な仕様 >

定格出力	20Hz-20kHz、8Ω、0.07%THD	90W+90W
	20Hz-20kHz、4Ω、0.07%THD	145W+145W
実用最大出力 (JEITA)	1kHz、8Ω、10%THD	120W+120W
周波数特性 (CD 他)		20Hz-20kHz (0±0.3dB)、 Pure DIRECT ON 時: 5Hz-100kHz (0±3.0dB)
全高調波歪率	CD 他→SP OUT	0.035% (20Hz-20kHz 45W/8Ω)
	PHONO (MM) →PRE OUT	0.04% (20Hz-20kHz 1.0Vrms)
SN 比 (IHF-A)	CD 他 (Pure DIRECT ON)	110dB (200mV, input shorted)
	PHONO (MM)	95dB (5mV, input shorted)
残留ノイズ (IHF-A)		70μVrms
入出力端子	音声入力	アナログ 4 (CD 1、PHONO 1、LINE 2)、 デジタル 3 (光 2、同軸 1)、USB 1 (Type B)
	音声出力	アナログ 1 (プリアウト 1)、サブウーファー 1、ヘッドホン 1、 スピーカー端子 (スクリュー式 A/B 出力)
	その他	HDMI-ARC (テレビ音声接続用*1) 1、トリガー出力 1、 ネットワーク (有線) 1 (100Base-TX/10Base-T)、 ネットワーク (無線) 1 (IEEE802.11b/g/n)、FM アンテナ入力、 YPAO 用マイク端子
ネットワーク	対応フォーマット	MP3、WMA、MPEG4 AAC、WAV*2*5、FLAC*3*5、 AIFF*2*5、ALAC*4*5、DSD*5*6
	その他	radiko.jp、Amazon Music、Spotify、Deezer、 AirPlay 対応、インターネットラジオ
無線ネットワーク	無線 LAN 規格	IEEE802.11 a/b/g/n/ac
	使用周波数帯域	2.4/5GHz
	無線接続設定	WPS (Wi-Fi Protected Setup) 対応、 iOS デバイスのワイヤレス設定共有
	対応セキュリティ	WEP、WPA2-PSK (AES)、Mixed Mode
Bluetooth	バージョン	Ver. 4.2
	対応プロファイル	A2DP v1.3、AVRCP v1
	対応コーデック	受信時: SBC/AAC、送信時: SBC
	無線出力	Bluetooth Class2
	コンテンツ保護	SCMS-T
USB DAC (Type-B)	対応フォーマット	PCM*2、DSD*6
チューナー	FM チューナー	受信周波数範囲 76.0~94.9MHz
消費電力		350W
待機時消費電力	ネットワークスタンバイ OFF 時	0.1W
	ネットワークスタンバイ ON 時	有線 1.6W、無線 (Wi-Fi) 1.8W
寸法 (幅×高さ×奥行)		435W×157H×473D mm (Wi-Fi アンテナ直立時: 435W×233H×473D mm)
質量		22.1kg
付属品		YPAO マイク、電源コード、FM アンテナ、 リモコン、単 4 乾電池 (2 本)

*1: PCM 2ch のみ、192kHz/24bit まで。 *2: 384kHz/32bit まで。32bit-float ファイル非対応。 *3: 384kHz/24bit まで。
*4: 96kHz/24bit まで。 *5: ギャップレス再生対応。 *6: 11.2MHz まで。



ヤマハ ネットワークレシーバー 『R-N2000A』
(BP) ブラック/ピアノブラック
希望小売価格 429,000 円 (税抜 390,000 円)



< 製品情報 >

https://jp.yamaha.com/products/audio_visual/hifi_components/r-n2000a/

※Windows 10/11、macOS 12/11/10.15/10.14/10.13に対応します。

※OSがWindowsの場合、専用ドライバー（無償）のインストールが必要です。

※文中の商品名、社名等は当社や各社の商標または登録商標です。

※掲載情報はすべて発表日現在のものです。発表日以降に変更となる可能性もありますので予めご了承ください。

■ 報道関係の方のお問い合わせ先

ヤマハ株式会社 コーポレート・コミュニケーション部 担当：佐藤 圭

TEL 03-5488-6605

ウェブサイト https://www.yamaha.com/ja/news_release/ (取材申し込みや画像ダウンロードが可能です)

■ 一般の方のお問い合わせ先

株式会社ヤマハミュージックジャパン オーディオ・ビジュアル機器ご相談窓口

TEL 0570-011-808 (ナビダイヤル、全国どこからでも市内通話料金)

TEL 053-460-3409 (上記番号でつながらない場合)