

2022年3月3日

アーティストの表現を余すことなく伝え、感情を動かす TRUE SOUND 体験を届ける ヤマハ 完全ワイヤレス Bluetooth®イヤホン 『TW-E5B』

～「音は、人生の味方になる。DISCOVER TRUE SOUND」、ココロと、カラダに、とどく音～

ヤマハ株式会社は、楽器・音響機器のリーディングブランドとして、アーティストの想いや表現を余すことなく伝える「TRUE SOUND」の音体験を最新技術とUX設計によって高い次元で実現し、深い音楽・エンターテインメント体験を届ける完全ワイヤレス Bluetooth®イヤホン『TW-E5B』を3月25日より全国で発売いたします。ヤマハのメカ・音響技術を存分に盛り込んだ筐体設計、耳への装着性を高めながら音の劣化を抑えるハウジングデザインなどにより、アーティストの想いや演奏をより身近に感じることで音体験「TRUE SOUND」を実現しています。さらにQualcomm®社製の最新オーディオ SoC(System on a Chip)を搭載することで、接続安定性と通話性能をさらに向上し、小さな音量でも情報量を損なわずにバランスを最適化する耳にやさしい独自機能「リスニングケア」も搭載しました。デザインもスタイリッシュな4色のカラーバリエーションをラインアップし、音やファッションにこだわりを持つ方々に上質なリスニング体験を提供してまいります。



ヤマハ 完全ワイヤレス Bluetooth イヤホン
『TW-E5B』

<概要>

1. アーティストの想いや表現を余すことなく伝える「TRUE SOUND」
 - 卓越したアコースティック技術を活かした筐体設計
 - 長時間のリスニングでも快適。豊かな低域、音楽の細かなニュアンスも逃さない優れた装着性
 - 音質調整も可能な専用アプリ「Headphone Control」
2. 毎日のエンターテインメント体験を支える便利な機能
 - 音量に応じて音のバランスを最適化、小さな音量でも良い音を楽しめるヤマハの独自技術「リスニングケア」
 - 音の遅延を抑えて、快適にゲームや動画が楽しめる「ゲーミングモード」
 - Qualcomm TrueWireless™ Mirroring 対応による安定した接続性能
 - 音楽と一緒に外音も聴くことができる「アンビエントサウンド」機能
 - 最長30時間再生、生活防水（IPX5相当）仕様
 - ボイスアシスタント（Siri®/Google Assistant）対応
3. 電話やテレビ会議もクリアな音声で使いやすい、優れた通話性能
4. さまざまなスタイルに馴染む高い質感とするアイコンニックなデザイン

品名	品番	色	価格	発売日
完全ワイヤレス Bluetooth®イヤホン	TW-E5B	(B) ブラック、 (H) グレー、 (A) ブルー (T) ブラウン	オープン価格	2022年 3月25日

■ 一般の方のお問い合わせ先：

株式会社ヤマハミュージックジャパン オーディオ・ビジュアル機器ご相談窓口

TEL 0570-011-808

＜主な特長＞

1. アーティストの想いや表現を余すことなく伝える「TRUE SOUND」

アーティストが込めた想いをありのままに表現し、聴く人の感情を動かす音、それが「TRUE SOUND」の目指す音体験です。130年以上に渡る楽器づくりで培われた“アコースティック技術”とライブやレコーディングといったプロオーディオ機器のノウハウが活かされた“エレクトロニクス技術”の融合によって再現されるアーティストの唯一無二の音とその表現をお楽しみいただけます。



・卓越したアコースティック技術を活かした筐体設計

7mm ドライバーユニットとノズルを音導管の同軸上に配置し、音導管から音の出口までの障害物を極力排除しました。さらに硬度の高いピーク素材の振動板を採用することにより振動板のリニアリティを向上し、入力信号に対して素早く正確に駆動させ、クリアな高域再生を実現しています。また筐体内部は、不要な振動や反響の干渉が起きにくい突起物の少ない構造を採用したうえ、ドライバーの背面側に設けた空気穴でドライバー駆動時に発生する背圧をコントロールし、筐体内部の空気を最大限活用することで立体感と厚みのある低域再生を可能にしました。これら筐体設計の工夫に加え、楽器ブランド ヤマハこだわりのアコースティックチューニングを施し、楽曲本来の表現や情報を伝えきる音質を実現しています。



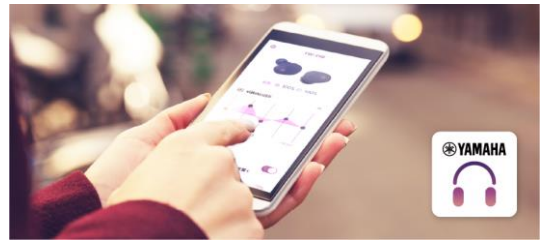
・長時間のリスニングでも快適。豊かな低域、音楽の細かなニュアンスも逃さない優れた装着性

耳の「対珠」部分にフィットするように“くぼみ”を設けたハウジングデザインを採用することで、イヤホンの装着性をさらに高めました。また個人差の大きい「耳介のサイズ」については、ハウジングの耳側の部分を楕円形状とし、装着時にイヤホンを回転させることで様々な耳の形にフィットさせることができる設計としています。さらに4種類のサイズのイヤピースを付属しているので、耳の穴の大きさに合わせて付け替えることが可能です。これらによりイヤホンの密閉性を確保し、低音から高音までの幅広い音域を快適に長時間楽しむことができます。



・音質調整も可能な専用アプリ「Headphone Control」

スマートフォン専用のアプリ「Headphone Control」を使えば、「リスニングケア」のオン/オフやバッテリー残量の確認、イコライザーによる音質調整が可能です。イヤホン本体の音響特性に合わせて設計されたイコライザーでは、不要な響きを生じさせずに音質を調整することができ、お好みに応じた音質をお楽しみいただけます。



2. 毎日のエンターテインメント体験を支える便利な機能

・音量に応じて音のバランスを最適化、小さな音量でも良い音を楽しめるヤマハの独自技術「リスニングケア」

人間の耳は音量によって聴こえ方が異なり、特に小さなボリュームの時ほど低音域と高音域が不足しているように感じてしまいます。また、さまざまな環境音によってもコンテンツの音が聴き取りにくくなるため、ついつい音量を上げ、知らず知らずのうちに周囲に音が漏れるほどの大音量になっていることも珍しくありません。「リスニングケア」は、そういった音の聴こえ方の違いに着目し、音量に合わせて聴こえにくいと感じがちな低音域と高音域を楽曲本来のバランスに保ちながら最適に補正することで、過度な音量アップによる耳への負担を抑えながら、自然で聴きやすい音を再現します。



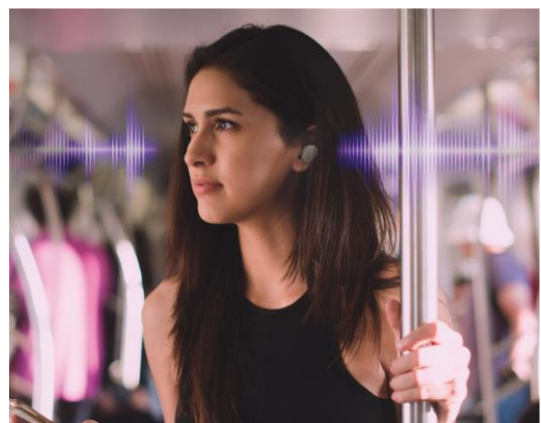
・音の遅延を抑えて、快適にゲームや動画が楽しめる「ゲーミングモード」

スマートフォンやタブレット端末で、映像コンテンツへの没入感をより高める低遅延モードに対応しました。ゲームや動画の視聴時に気になる映像と音のズレを抑え、違和感なく楽しむことができます。さらに専用アプリ「Headphone Control」を使ってオン/オフを切り替えることも可能です。
*使用環境や装着状態により、映像と音声の遅延量は変化します。



・Qualcomm TrueWireless™ Mirroring 対応による安定した接続性能。「アンビエントサウンド」機能も搭載

Qualcomm®社製のオーディオ SoC(System on a Chip)を採用し、左右独立伝送方式 TrueWireless™ Mirroring に対応しました。親機（送信側）に関わらず、左右のイヤホンに直接音声データを伝送することできるこの方式は従来に比べ音切れしにくく、快適なリスニングを叶えます。さらに左右のバッテリー残量を判断し効率よくバッテリーを消費するロールスワッピング機能にも対応しているため、長時間音楽を楽しむことが可能です。また外の音を取り込みながら音楽と一緒に聴くことができる「アンビエントサウンド」機能も搭載し、音楽を聴きながらのお出かけや仕事をするときなど、周囲の音も気にしておきたいときも便利に使用できます。



・最長 30 時間再生。汗や雨を気にせず使える生活防水〈IPX5 相当〉仕様

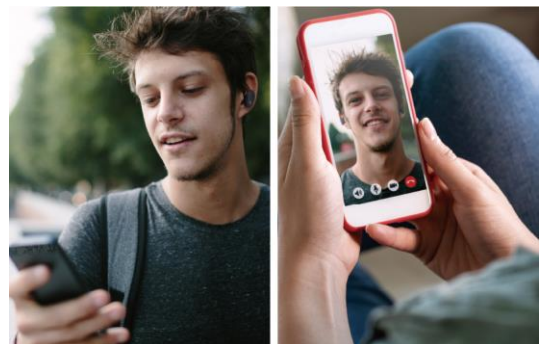
1 回の充電で約 8.5 時間使用できるロングバッテリーライフを実現し、充電ケースを使えば、最大で約 30 時間使用することが可能です。さらに JIS 防水保護等級 IPX5 相当の生活防水に対応しているので、突然の雨や汗、水しぶき等からイヤホンを守り快適に使用することができます。

・ボイスアシスタント (Siri®、Google Assistant) に対応

Siri®、Google Assistant といったボイスアシスタント機能の起動にも対応し、イヤホン本体のボタン操作で簡単に起動することができます。音楽を聴く際の基本操作をはじめ、曲情報や最新のニュースを聞いたり、多彩な操作が声を使って手軽におこなえます。

3. 電話やテレビ会議もクリアな音声で使いやすい、優れた通話性能

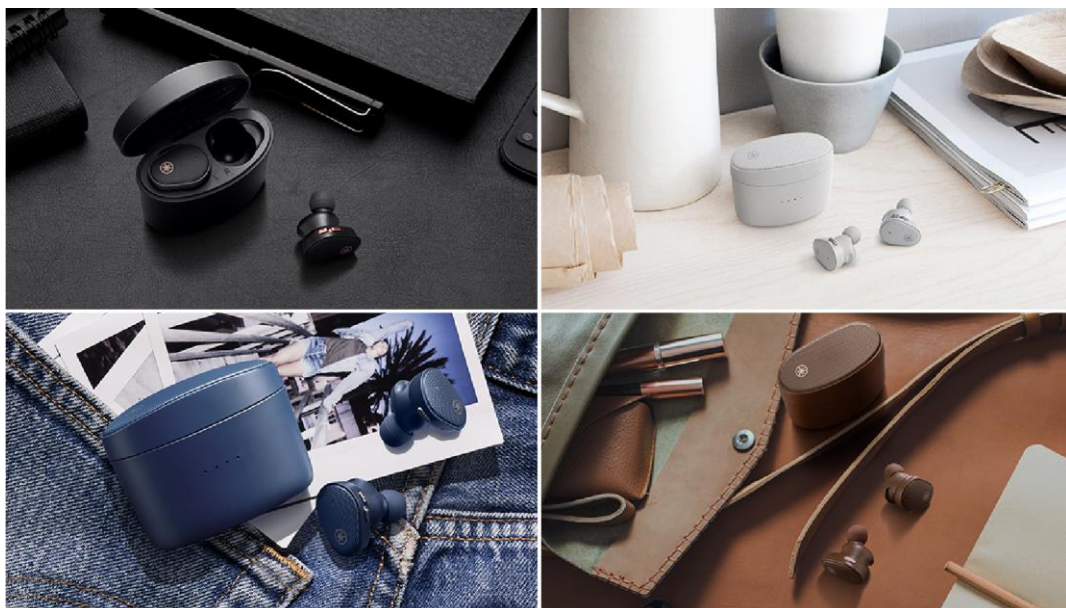
より快適なイヤホン通話を叶えるために、音声と雑音を分離して通話相手にノイズを伝えないようにする Qualcomm 社の cVc™ (Clear Voice Capture) 機能を採用しました。また音声の收音用には高性能 MEMS*マイクを搭載しています。さらに音導管には密閉度が高く不要な共振が少ないシリコン素材を用いることで、クリアな音声を届けられる構造にしました。これらにより電話やテレビ会議などでも明瞭な通話音声で快適なコミュニケーションを実現します。



*Micro Electro Mechanical Systems の略

4. さまざまなスタイルに馴染む高い質感とするアイコンニックなデザイン

イヤホン本体はアイコンニックでありながらも耳につけても自然にフィットし、ファッションにも馴染むデザインやカラーを採用しました。さらに充電ケースも含め、一部にシボ加工を施すことで高い質感を実現し、アクセサリ小物のように持つ喜びを満たしてくれます。また手に馴染みやすい緩やかな曲面で構成した充電ケースには、バッテリー残量を確認することができる 4 連 LED インジケーターを搭載し、使いやすさにも配慮しました。



< TW-E5B 主な仕様 >

モデル	TW-E5B	
型式	密閉ダイナミック型	
ドライバー口径	7mm	
Bluetooth	バージョン	5.2
	対応コーデック	SBC、AAC、Qualcomm® aptX™ Adaptive
	無線出力	Class 1
	登録可能機器数	最大3台
充電	充電時間（フル充電）	本体 約 1.5 時間、充電ケース約 2.5 時間
	再生可能時間	最大 30 時間(本体 8.5 時間+充電ケース 21.5 時間)
再生周波数帯域	20Hz～20kHz	
付属品	USB 給電ケーブル、充電ケース、イヤピース各1セット (XS/S/M/L)	



ヤマハ 完全ワイヤレス Bluetooth イヤホン 『TW-E5B』
 (B) ブラック / (H) グレー / (A) ブルー / (T) ブラウン
 オープン価格

< 製品情報 > https://jp.yamaha.com/products/audio_visual/headphones/tw-e5b/index.html

“耳を大切にした音楽視聴”をヤマハ イヤホンヘッドホンの新たな価値に

「国際耳の日」に合わせ、耳の健康に関する特設サイト『Thinking about Hearing Health』を本日公開

ヤマハ株式会社では、WHOが「国際耳の日」に定めた3月3日に合わせ、オーディオ製品を使う際に適正な音量を意識することや、生活の中で耳を休めることの重要性を発信するサイト『Thinking about Hearing Health』を、日本をはじめ北米、欧州、中国など各地で公開してまいります。当サイトでは、今後も、人々の音・音楽を楽しめる時間が長く続くように、耳の健康に配慮した音楽とリスニングの楽しみ方について継続的に情報発信を行ってまいります。



『Thinking about Hearing Health』 :

https://jp.yamaha.com/products/contents/audio_visual/staytrue/listeningcare/index.html

©Qualcomm aptXおよびQualcomm TrueWirelessは、Qualcomm Technologies、Inc. および/またはその子会社の製品です。

QualcommおよびQualcomm TrueWirelessは、米国およびその他の国で登録されたQualcomm Incorporatedの商標です。

※文中の商品名、社名等は当社や各社の商標または登録商標です。

※掲載情報はすべて発表日現在のものです。発表日以降に変更となる可能性もありますので予めご了承ください。

■ 報道関係の方のお問い合わせ先

ヤマハ株式会社 コーポレート・コミュニケーション部 担当：佐藤

TEL 03-5488-6605

ウェブサイト https://www.yamaha.com/ja/news_release/ (取材申し込みや画像ダウンロードが可能です)

■ 一般の方のお問い合わせ先

株式会社ヤマハミュージックジャパン オーディオ・ビジュアル機器ご相談窓口

TEL 0570-011-808 (ナビダイヤル、全国どこからでも市内通話料金)

TEL 053-460-3409 (上記番号でつながらない場合)
