

好評の「リスニングケア」を搭載。装着性、接続安定性をさらに高めた新モデルを発売 ヤマハ 完全ワイヤレス Bluetooth®イヤホン 『TW-E3B』

～「音は、人生の味方になる。DISCOVER TRUE SOUND」、ココロと、カラダに、とどく音～

ヤマハ株式会社は、市場で好評いただいている「リスニングケア」を搭載した完全ワイヤレス Bluetooth イヤホン『TW-E3B』を11月28日より全国で発売いたします。ハウジングサイズのコンパクト化、耳によりフィットするデザインを採用することで、多くのお客様にお使いいただける汎用性と装着性をさらに高めるとともに、ワイヤレス接続の安定性も向上。またカラーバリエーションは、最新のトレンドを考慮し6色に拡充しました。手軽さ、音質、機能へのこだわりのほか、ファッションにも興味を持つ幅広い方々へ、アーティストの表現を余すところなく伝える True Sound、音・音楽のリアリティー表現を通じた感動体験を提供してまいります。



ヤマハ 完全ワイヤレス Bluetooth イヤホン
 『TW-E3B』

<概要>

1. ヤマハならではの「音・音楽のリアリティー表現」
 - 音量に応じて音のバランスを最適化して、耳への負担も抑えるヤマハの独自技術「リスニングケア」
2. 感動の音楽体験
 - 音楽を心地よく楽しめる快適な装着性、豊富な6色のカラーバリエーション
 - 音・音楽の躍動感をありのままに、楽器メーカーならではの没入感を体験
3. 「音・音楽のリアリティー表現」「感動の音楽体験」を支える便利な機能
 - 接続安定性に優れた Qualcomm TrueWireless™ Stereo Plus 対応
 - 専用アプリ「Headphones Controller」、ボイスアシスタント (Siri®/Google Assistant) 対応
 - 最長24時間再生&バッテリー残量表示4連LED付き充電ケース付属、生活防水 (IPX5相当) 仕様

品名	品番	色	価格	発売日
完全ワイヤレス Bluetooth®イヤホン	TW-E3B	(B) ブラック (H) グレー (P) スモーキーピンク (V) バイオレット/ラベンダー (A) スモーキーブルー (G) スモーキーグリーン	オープン価格	2020年 11月28日

◎当初月産予定台数：合計36,000台 (国内外)

■ 一般の方のお問い合わせ先：

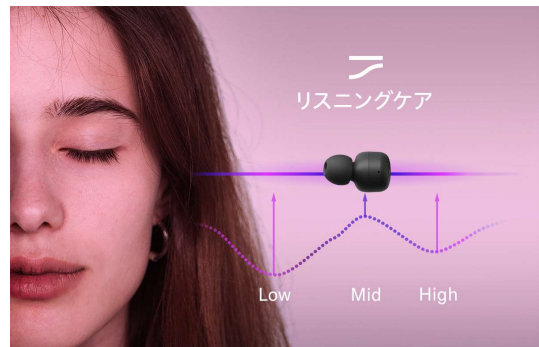
株式会社ヤマハミュージックジャパン オーディオ・ビジュアル機器ご相談窓口

TEL 0570-011-808

1. ヤマハならではの「音・音楽のリアリティー表現」

・音量に応じて音のバランスを最適化して、耳への負担も抑えるヤマハの独自技術「リスニングケア」

人間の耳は音量によって聴こえ方が異なり、特に小さなボリュームの時ほど低域と高域が聴きづらくなります。また、様々な環境音によってもコンテンツの音が聴き取りにくくなるため、ついつい音量を上げ、知らず知らずのうちに周囲に音が漏れるほどの大音量になっていることも珍しくありません。「リスニングケア」は、そういった音の聴こえ方の違いに着目し、音量毎に最適なバランスになるように補正することで音量アップによる耳への負担を抑えながら、自然で聞きやすい音を再現します。



2. 「感動の音楽体験」

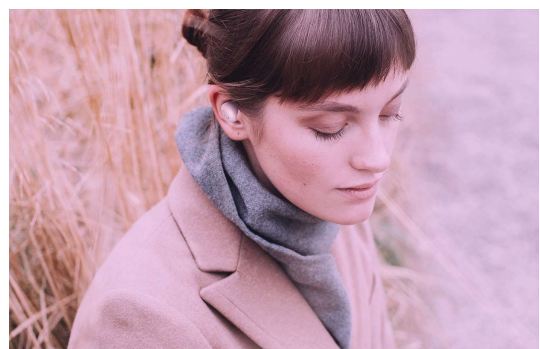
・音楽を心地よく楽しめる快適な装着性、豊富な6色のカラーバリエーション

シンプルでありながらも曲線が美しいデザインの本体は、シックなモノトーン系2色と最新のトレンド色であるスモーキー系4色のトータル6色をラインナップしました。豊富なカラーの中から、ファッションやお好みに合わせてお選びいただけます。さらに従来モデルに比べハウジングのサイズをコンパクト化し（体積比25%減）、耳に触れる部分に滑りにくい塗装を施すことで小さな耳にもしっかりとフィットし、長時間のリスニングでも疲れにくい快適な装着性を実現しています。また操作ボタンも、構造を見直すことにより操作性の向上を図りました。



・音楽の躍動感をありのままに、楽器メーカーならではの没入感を体験

耳の奥までしっかりと挿入することができるコンパクトサイズのハウジングは、高い密閉性で音漏れなどによる音質劣化を防ぎます。さらに楽器メーカー ヤマハこだわりのチューニングにより、量感がしっかり感じられる低域再生と1音1音がクリアに聴こえる高域再生を両立しました。音楽全体を躍動感高く表現するとともに、アーティストや制作者の意図や想いをありのままに感じることができる没入感の高い音を実現しています。



3. 「音・音楽のリアリティー表現」「感動の音楽体験」を支える便利な機能

・接続安定性に優れた Qualcomm TrueWireless™ Stereo Plus 対応

左右独立通信テクノロジー TrueWireless Stereo Plus のワイヤレス接続に対応したうえ電波強度を改善し、安定した接続性を実現しました。さらに米国 Qualcomm®社のオーディオ SoC (System-on-a-Chip)「QCC3026」も採用することで、音切れしにくく、快適かつ長時間のリスニングを可能にします。また再生コーデックは SBC、AAC はもちろん、Qualcomm aptX audio もサポートし、より高音質に音楽をお楽しみいただけます。

※コンテンツの送信側が TrueWireless Stereo Plus に対応している必要があります。



・専用アプリ「Headphones Controller」やボイスアシスタントに対応

スマートフォン専用のアプリ「Headphones Controller」を使えば、「リスニングケア」やオートパワーオフの設定、バッテリー残量の確認などを手軽におこなうことができます。また Siri®、Google Assistant といったボイスアシスタント機能の起動にも対応し、イヤホン本体のボタン操作で簡単に起動することができます。音楽を聴く際の基本操作をはじめ、曲情報や最新のニュースを聞いたり、多彩な操作を声を使って手軽におこなえます。また本体のボタン操作でハンズフリー通話も可能なので、テレワーク用途など幅広く活用いただけます。



・音楽をいつでも気軽に楽しめる最長 24 時間再生、バッテリー残量表示 4 連 LED 付き充電ケース付属

お気に入りの音楽を少しでも長く楽しめるように、1 回の充電で約 6 時間使用できるロングバッテリーライフを実現しました。さらに充電ケースを使えば、最大で約 24 時間使用することが可能です。また充電ケースには、バッテリー残量を確認することができる 4 連 LED インジケーターを搭載しています。音楽のリスニングはもちろん、スマートフォンの動画コンテンツの音もワイヤレスで長時間楽しみ、大好きな音楽や映像といつでも一緒に過ごすことができます。



・汗や雨を気にせず使える生活防水〈IPX5 相当〉仕様

JIS 防水保護等級 IPX5 相当の生活防水に対応しているので、突然の雨や汗、水しぶき等からイヤホンを守り、快適に使用することができます。

< TW-E3B 主な仕様 >

モデル	TW-E3B	
型式	密閉ダイナミック型	
ドライバー口径	6mm	
Bluetooth	バージョン	5.0 with BLE
	対応コーデック	SBC、AAC、Qualcomm® aptX™ audio
	無線出力	Class 1
	登録可能機器数	最大 3 台
充電	充電時間	約 2 時間 (フル充電)
	再生可能時間	最大 24 時間 (本体 6 時間+3 回ケース充電)
再生周波数帯域	20Hz~20kHz	
付属品	USB 給電ケーブル、充電ケース、イヤピース各 1 セット (XS/S/M/L)	



ヤマハ 完全ワイヤレス Bluetooth イヤホン 『TW-E3B』
(B) ブラック / (H) グレー / (P) スモーキーピンク / (V) バイオレット/ラベンダー /
(A) スモーキーブルー / (G) スモーキーグリーン /
オープン価格

<製品情報> https://jp.yamaha.com/products/audio_visual/headphones/tw-e3b/index.html

©QualcommおよびQualcomm TrueWirelessは、米国およびその他の国で登録されているQualcomm Incorporatedの商標です。

Qualcomm TrueWirelessおよびQCC3026は、Qualcomm Technologies, Inc.およびその子会社の製品です。

※文中の商品名、社名等は当社や各社の商標または登録商標です。

※掲載情報はすべて発表日現在のものです。発表日以降に変更となる可能性もありますので予めご了承ください。

■ 報道関係の方のお問い合わせ先

ヤマハ株式会社 コーポレート・コミュニケーション部 担当：佐藤

TEL 03-5488-6605

ウェブサイト https://www.yamaha.com/ja/news_release/ (取材申し込みや画像ダウンロードが可能です)

■ 一般の方のお問い合わせ先

株式会社ヤマハミュージックジャパン オーディオ・ビジュアル機器ご相談窓口

TEL 0570-011-808 (ナビダイヤル、全国どこからでも市内通話料金)

TEL 053-460-3409 (上記番号でつながらない場合)
