

2019年11月11日

2019年12月10日 発売時期を変更 (TW-E5A)
 2020年1月15日 発売時期を変更 (TW-E7A)
 2020年7月2日 発売時期を変更 (TW-E7A、TW-E5A)
 2020年8月6日 発売時期を変更 (TW-E7A)

音量に応じて音のバランスを最適化する「リスニングケア」搭載モデルを国内先行発売 ヤマハ 完全ワイヤレス Bluetooth®イヤホン 『TW-E7A』 『TW-E5A』 『TW-E3A』 Bluetooth®イヤホン 『EP-E50A』 『EP-E30A』

～「音は、人生の味方になる。DISCOVER TRUE SOUND」、ココロと、カラダに、とどく音～

ヤマハ株式会社は、ユーザーのライフスタイルに寄り添う『Empower Lifestyle シリーズ』から、完全ワイヤレス Bluetooth イヤホン 『TW-E7A』 『TW-E5A』 『TW-E3A』 および Bluetooth イヤホン 『EP-E50A』 『EP-E30A』 の計 5 モデルを、海外に先駆け日本国内で発売いたします。“ココロと、カラダに、とどく音”をテーマに、2019 年 12 月より順次市場に導入いたします。音質やスタイルにこだわりを持つ人をメインターゲットに、ヤマハならではの「音・音楽のリアリティー表現」「感動の音楽体験」を提供してまいります。



ヤマハ 完全ワイヤレス Bluetooth イヤホン 『TW-E7A』



ヤマハ Bluetooth イヤホン 『EP-E50A』

<概要>

- ヤマハならではの「音・音楽のリアリティー表現」
 - 音量に応じて音のバランスを最適化して、耳への負担も抑えるヤマハの独自技術「リスニングケア」
 - 〈TW-E7A/EP-E50A〉音楽に没入できる高精度ノイズキャンセリング機能を搭載
- 感動の音楽体験
 - 楽器をモチーフにした、美しく洗練されたデザイン
 - 音・音楽の躍動感・ダイナミクスを表現する低域再生、ニュアンスと質感を正確に伝える音
- 「音・音楽のリアリティー表現」「感動の音楽体験」を支える便利な機能
 - 〈TW-E7A/E5A/E3A〉接続安定性に優れた Qualcomm TrueWireless™ Stereo Plus、生活防水 (IPX5 相当) に対応
 - 〈TW-E7A〉利便性を高めるワイヤレス充電 Qi (チー) 対応
 - 専用アプリ「Headphones Controller」、ボイスアシスタント (Siri®/Google Assistant) 対応

品名	品番	色	価格	発売時期
完全ワイヤレス/ノイズキャンセリング Bluetooth®イヤホン	TW-E7A	(B) ブラック、(W) ホワイト	オープン価格	2020年9月30日
完全ワイヤレス Bluetooth®イヤホン	TW-E5A	(B) ブラック、(W) ホワイト、 (A) スモーキーブルー、 (P) スモーキーピンク	オープン価格	2020年8月7日
	TW-E3A			2019年12月
ノイズキャンセリング Bluetooth®イヤホン	EP-E50A	(B) ブラック、(W) ホワイト、 (A) スモーキーブルー、 (P) スモーキーピンク	オープン価格	2020年8月7日
	EP-E30A			2019年12月

◎当初月産予定台数：合計 38,000 台 (国内外)

◎EP-E50A は、2020 年 1 月 15 日 (水) より予約受付開始。TW-E7A は、2020 年 9 月 18 日 (金) より予約受付開始。

■ 一般の方のお問い合わせ先：

株式会社ヤマハミュージックジャパン オーディオ・ビジュアル機器ご相談窓口

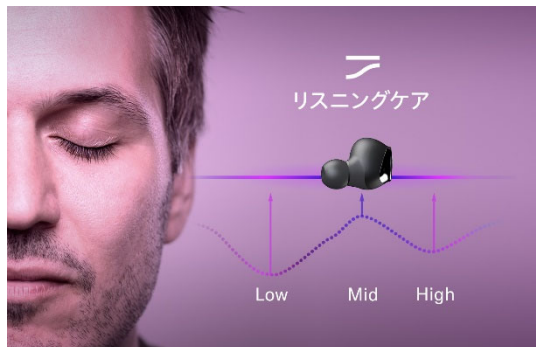
TEL 0570-011-808

<主な特長>

1. ヤマハならではの「音・音楽のリアリティー表現」

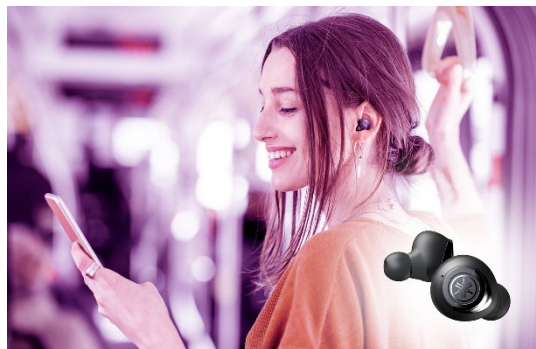
- ・音量に応じて音のバランスを最適化して、耳への負担も抑えるヤマハの独自技術「リスニングケア」

ヤマハ独自の「リスニングケア」機能を全モデルに搭載しました。人間の耳は音量によって聴こえ方が異なり、特に小さなボリュームの時ほど低域と高域が聴きづらくなります。また、様々な環境音によってもコンテンツの音が聴き取りにくくなるため、ついつい音量を上げ、知らず知らずのうちに周囲に音が漏れるほどの大音量になっていることも珍しくありません。「リスニングケア」は、そういった音の聴こえ方の違いに着目し、音量毎に最適なバランスになるように補正することで、音量アップによる耳への負担を抑え、自然で聴きやすい音を再現します。



- ・音楽に没入できる高精度「アクティブノイズキャンセリング」機能

『TW-E7A/EP-E50A』には、米国 Qualcomm®社のオーディオ SoC(System-on-a-Chip)「QCC5124」を採用した「アクティブノイズキャンセリング」機能を搭載しました。移動中の電車やバスの走行音などの外部の騒音を低減し、よりコンテンツに没入しやすくします。



- ・外の音を取り込みながら音楽が楽しめる「アンビエントサウンド」

『TW-E7A/TW-E5A/EP-E50A』には、イヤホンにマイクを内蔵し、外の音を取り込む「アンビエントサウンド」機能を搭載しました。音楽を聴きながらのお出かけ、家事や仕事をする際に、同時に周囲の音も聞きながら楽しむことができます。



2. 「感動の音楽体験」

- ・楽器をモチーフにした、美しく洗練されたデザイン

本体のデザインには、ヤマハの楽器をモチーフにした曲線的な美しいデザインを採用し、長い間使い続けても飽きのこない、シンプルかつ質感高く仕上げています。イヤホン部の流線形のフォルムは、耳に優しくしっかりとフィットし、高音質かつ快適なリスニングを提供します。また、『TW-E7A/E5A/E3A』は耳の形に合わせてサイズが選べるイヤフィン付きシリコンスリーブを用意。装着性をアップすることで音・音楽がより聴きやすくなるほか、耳からイヤホンを落ちにくくします。

・音、音楽の躍動感、ダイナミクスの表現、ニュアンスと質感を正確に伝える音

ヤマハこだわりのチューニングにより、どの音量で聴いても音の情報量をしっかり保ちながら、ボーカルや楽器などの1音1音がクリアに聴こえるようにしたうえ、開放的に鳴らすことで、音・音楽の躍動感を表現します。さらに『TW-E7A/TW-E5A/EP-E50A』では、躍動感の表現に加え、締めりのある低域再生や、1音1音の密度感を高めることでアーティストや制作者の意図や想いをありのままに表現します。

3. 「音・音楽のリアリティー表現」「感動の音楽体験」を支える便利な機能

・接続安定性に優れた「Qualcomm TrueWireless™ Stereo Plus」対応

『TW-E7A/E5A/E3A』は、左右独立通信テクノロジー TrueWireless Stereo Plus に対応。スマートフォンなどのコンテンツ送信側が、左右のイヤホンに直接音声データを伝送するこの方式は、従来の完全ワイヤレスイヤホンに比べ音切れしにくく、快適かつ長時間のリスニングを可能にします。

*コンテンツの送信側が TrueWireless Stereo Plus に対応している必要があります。



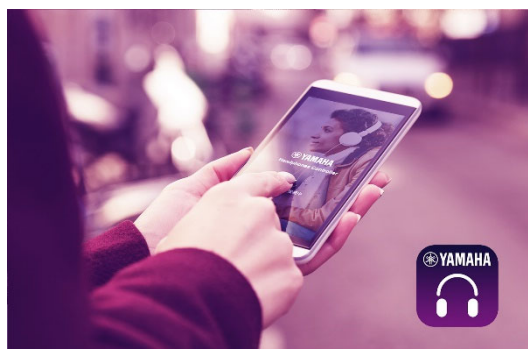
・手軽に充電できるワイヤレス充電 Qi (チー) 対応

『TW-E7A』の充電ケースはワイヤレス充電 Qi (チー) に対応しているため、市販のワイヤレス充電器 (Qi 規格) を使えば、本体を充電ケースに入れて置いておくだけで手軽に充電することができます。



・さまざまな設定、操作がおこなえる専用アプリ「Headphones Controller」

全モデル、専用アプリ「Headphones Controller」に対応。「リスニングケア」のオン/オフや、オートパワーオフの設定、バッテリー残量の確認などをスマートフォンの画面を見ながら手軽におこなうことができます。さらに、ボイスアシスタント (Siri®/Google Assistant) にも対応しているため、音楽を聴く際の基本操作などを、音声で操作することが可能です。



・汗や雨を気にせず使える生活防水 (IPX5 相当) 仕様

『TW-E7A/E5A/E3A』は、JIS 防水保護等級 IPX5 相当の生活防水に対応しているため、突然の雨や汗、水しぶき等からイヤホンを守り、快適に使用することができます。

< TW-E7A/E5A/E3A 主な仕様 >

モデル	TW-E7A		TW-E5A		TW-E3A	
型式	密閉ダイナミック型					
ドライバー口径	6.2mm				6mm	
Bluetooth	バージョン	5.0 with BLE				
	対応コーデック	SBC、AAC、Qualcomm® aptX™ audio				
充電	Qi (チー) 給電	◎		-		
	充電時間	約 2 時間 (フル充電)				
	再生可能時間	最大 28 時間 (ノイズキャンセリング OFF 時、 本体 7 時間+3 回ケース充電) 最大 20 時間 (ノイズキャンセリング ON 時、 本体 5 時間+3 回ケース充電)		最大 26 時間 (本体 6.5 時間+3 回ケース充電)		最大 24 時間 (本体 6 時間+3 回ケース充電)
再生周波数帯域	20Hz~20kHz					
付属品	USB 給電ケーブル、充電ケース、 キャリングポーチ、イヤピース 各 1 セット (SS/S/M/L/LL)、 スリーブ各 1 セット (S/M/L)		USB 給電ケーブル、充電ケース、 イヤピース各 1 セット (SS/S/M/L/LL)、スリーブ 各 1 セット (S/M/L)		USB 給電ケーブル、充電ケース、 イヤピース各 1 セット (SS/S/M/L)、スリーブ各 1 セット (S/M)	

< EP-E50A/E30A 主な仕様 >

モデル	EP-E50A		EP-E30A	
型式	密閉ダイナミック型			
ドライバー口径	9mm		8.6mm	
Bluetooth	バージョン	5.0 with BLE		
	対応コーデック	SBC、AAC、Qualcomm® aptX™ audio Qualcomm® aptX™ HD audio		SBC、AAC
充電	充電時間	約 2 時間 (フル充電)		
	再生可能時間	最大 11 時間 (ノイズキャンセリング OFF 時) 最大 9 時間 (ノイズキャンセリング ON 時)		最大 14 時間
再生周波数帯域	20Hz~20kHz			
付属品	USB 給電ケーブル、キャリングポーチ、 イヤピース各 1 セット (SS/S/M/L/LL)		USB 給電ケーブル、 イヤピース各 1 セット (SS/S/M/L)	



ヤマハ 完全ワイヤレス/ノイズキャンセリング Bluetooth イヤホン 『TW-E7A』
(B) ブラック / (W) ホワイト
オープン価格

<製品情報> https://jp.yamaha.com/products/audio_visual/headphones/tw-e7a/index.html



ヤマハ 完全ワイヤレス Bluetooth イヤホン 『TW-E5A』
(B) ブラック / (W) ホワイト / (A) スモーキーブルー / (P) スモーキーピンク
オープン価格

<製品情報> https://jp.yamaha.com/products/audio_visual/headphones/tw-e5a/index.html



ヤマハ 完全ワイヤレス Bluetooth イヤホン 『TW-E3A』
(B) ブラック / (W) ホワイト / (A) スモーキーブルー / (P) スモーキーピンク
オープン価格

<製品情報> https://jp.yamaha.com/products/audio_visual/headphones/tw-e3a/index.html



ヤマハ ノイズキャンセリング Bluetooth イヤホン 『EP-E50A』
(B) ブラック / (W) ホワイト / (A) スモーキーブルー / (P) スモーキーピンク
オープン価格

< 製品情報 > https://jp.yamaha.com/products/audio_visual/headphones/ep-e50a/index.html



ヤマハ Bluetooth イヤホン 『EP-E30A』
(B) ブラック / (W) ホワイト / (A) スモーキーブルー / (P) スモーキーピンク
オープン価格

< 製品情報 > https://jp.yamaha.com/products/audio_visual/headphones/ep-e30a/index.html

■ 「DISCOVER TRUE SOUND」 スペシャルサイト

「音は、人生の味方になる」をコンセプトに、自分らしく頑張り続ける人々の心情をリアルに描写したストーリーを、ヤマハが長年培ってきた技術と感性、情熱を込めて作り上げたオーディオ機器とともに紹介しています。

https://jp.yamaha.com/products/contents/audio_visual/discover_truesound/index.html

©QualcommおよびQualcomm TrueWirelessは、米国およびその他の国で登録されているQualcomm Incorporatedの商標です。

Qualcomm TrueWirelessおよびQCC5124は、Qualcomm Technologies, Inc. およびその子会社の製品です。

※文中の商品名、社名等は当社や各社の商標または登録商標です。

※掲載情報はすべて発表日現在のものです。発表日以降に変更となる可能性もありますので予めご了承ください。

■ 報道関係の方のお問い合わせ先

ヤマハ株式会社 コーポレート・コミュニケーション部 担当：佐藤

TEL 03-5488-6605

ウェブサイト https://www.yamaha.com/ja/news_release/ (取材申し込みや画像ダウンロードが可能です)

■ 一般の方のお問い合わせ先

株式会社ヤマハミュージックジャパン オーディオ・ビジュアル機器ご相談窓口

TEL 0570-011-808 (ナビダイヤル、全国どこからでも市内通話料金)

TEL 053-460-3409 (上記番号でつながらない場合)
